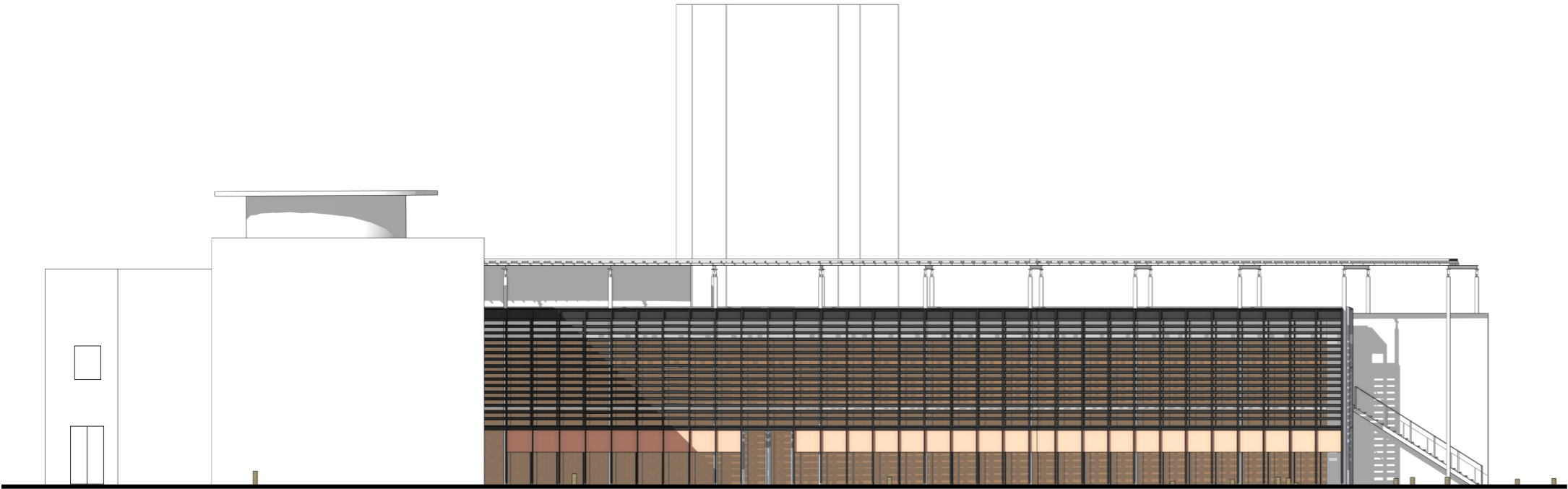
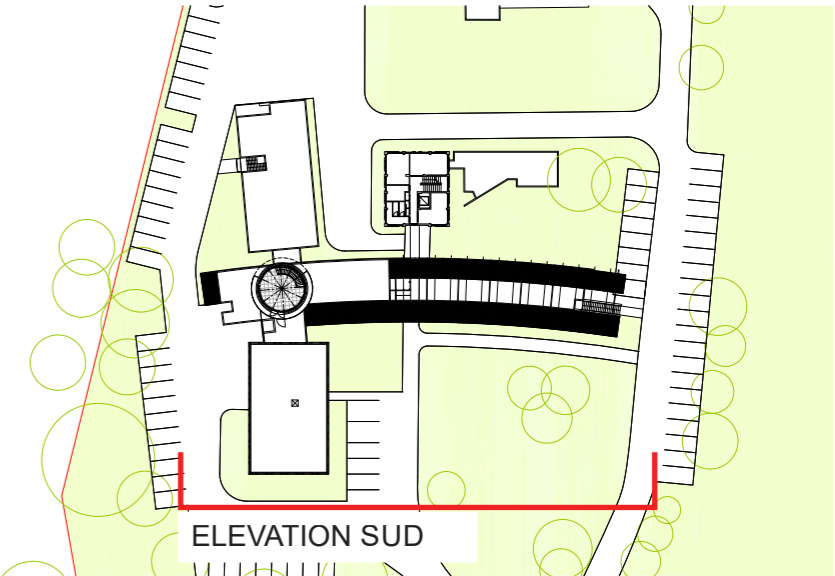


DP5 / FAÇADE SUD ASPECT EXTERIEUR



ELEVATION SUD PROJET - BRISE SOLEIL

- Dépose du film solaire (noir) sur la façade vitrée existante
- Mise en oeuvre d'un brise soleil en acier thermolaqué couleur gris-noir
- En RDC, stores enrouleurs en toile, teinte ivoire, sable, en harmonie avec les façades bois intérieures. RAL à définir.

NOTA: Ces plans ne constituent en aucun cas des plans d'exécution à utiliser sur le chantier

PROJET:	MAITRISE D'OUVRAGE:	MAITRISE D'OEUVRE:	PHASE:
METEO FRANCE DIRSO 6 rue Hubert Latham 33700 Merignac	METEO FRANCE 6 rue Hubert Latham 33700 Merignac	NEPSEN BET MANDATAIRE SÉBASTIEN GUÉNIOT ARCHITECTE	DP ech: 1 / 250è

